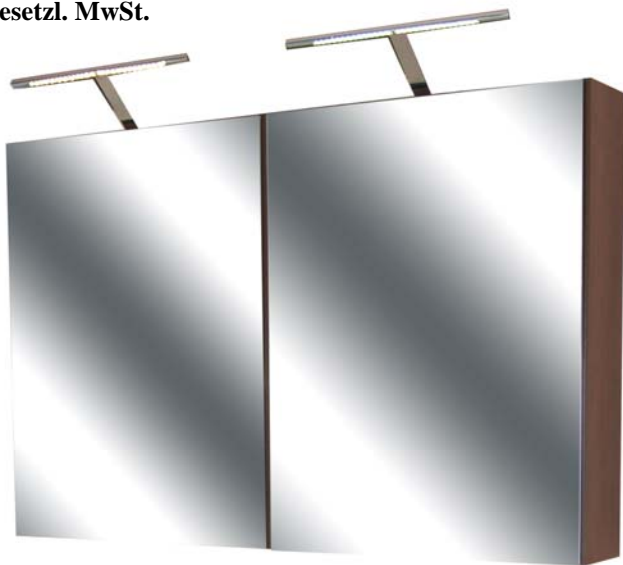


# Preisliste 2010 <sup>01</sup>

zzgl. gesetzl. MwSt.



Wave Doppelwaschtischanlage  
1200 x 500 mm, Dekor Nußbaum  
Beleuchtung mit 126 LED's

**In einem schlüssigen Konzept,  
höchster Qualität in Material und Ausführung,  
vielfältigen Gestaltungsmöglichkeiten,  
kurzen Lieferzeiten und  
leistungsbezogenen Preisen,  
sehen wir den Erfolg unseres Unternehmens.**

**WERABAD GmbH & Co.KG**

**Felix-Wankelstr. 3-7**

**D-74374 Zaberfeld**

**[www.werabad.de](http://www.werabad.de)**



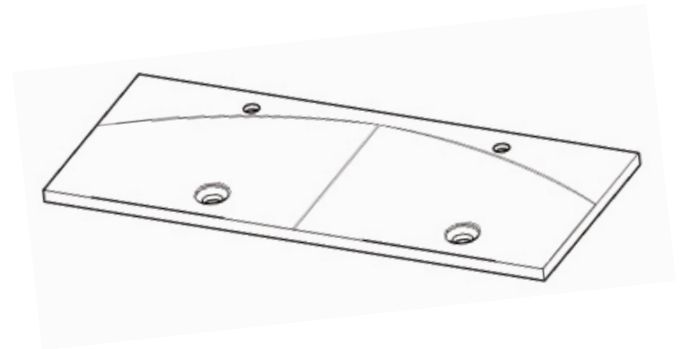
**BADMÖBEL MIT FLAIR**  
made in germany

Serie	Seite
Wave	2-5
Trend	6-8
Emotion	9-12
Evolution	13-15
Revolution	16-17
Young	18
Wera 1	19-26
Granit	27-30
Glas	31
Gäste WT / Rolli	32-33
Dekore	34
AGB	35
Granit-Übersicht	36



# Wave

**Design trifft Innovation  
viel Licht für wenig Strom  
(bis zu 126 Power – LED s)**



Eine moderne Badmöbelanlage mit einem wunderschönen Mineralgußwaschtisch in einem edlen und zukunftsfähigen Design. Außen eckig, innen geschwungen.

Eine raffinierte und gefällige Verschmelzung von Becken und Ablageflächen. Durch die schmale Randhöhe von nur 30 mm und einer Beckentiefe von 90 mm ein beeindruckend eleganter Waschtisch mit höchstem Anspruch an Optik und Nutzen.

Geräumige Spiegelschränke mit LED-Beleuchtung (auch unter dem Schrank) sowie hochwertige Unterschränke mit Vollauszügen und Selbsteinzug runden diese stimmige Serie ab.

## Wave 600

**Mineralgußwaschtisch** Breite 600 Tiefe 500 mm ohne Überlauf

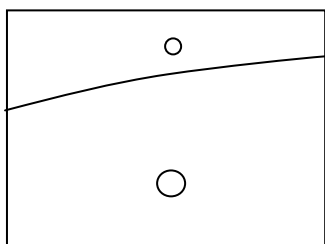
**Unterschrank** Breite 595, Tiefe 495, Höhe 450 mm mit Vollauszug und Selbsteinzug

**Spiegelschrank** Breite 600, Tiefe 160, Höhe 770 mm mit Schalter und Steckdose

**Beleuchtung** LED Aufsatzleuchte mit 30 hellen LED s

sowie 32 LED unter dem Spiegelschrank zur Beleuchtung des Waschtisches  
Stromverbrauch ca. 6 Watt

**Komplettanlage WKL 600 1.901,- €**



## Wave 900 Becken links oder rechts

**Mineralgußwaschtisch** Breite 900 Tiefe 500 mm ohne Überlauf, **Ausführung links oder rechts**

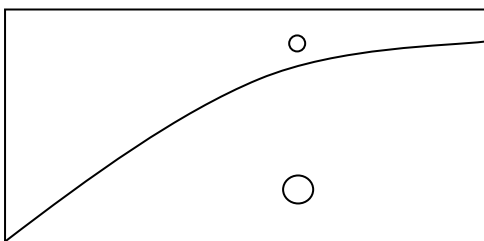
**Unterschrank** Breite 895, Tiefe 495, Höhe 450 mm mit Vollauszug und Selbsteinzug

**Spiegelschrank** Breite 900, Tiefe 160, Höhe 770 mm mit 1x Schalter und Steckdose

**Beleuchtung** LED Aufsatzleuchte mit 30 hellen LED s

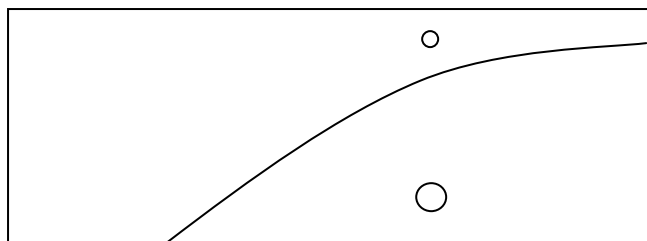
sowie 48 LED s unter dem Spiegelschrank zur Beleuchtung des Waschtisches  
Stromverbrauch ca. 7 Watt

**Komplettanlage WKL 900 L/R 2.633,- €**



## Wave 1200 links oder rechts

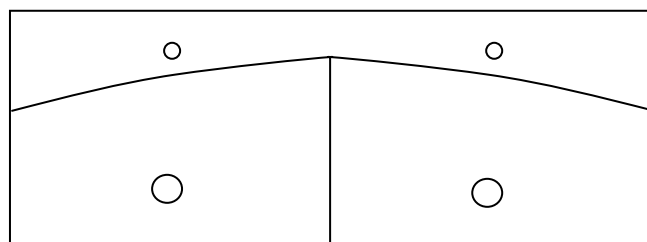
**Einzelwaschtisch** Breite 1200 Tiefe 500 mm ohne Überlauf,  
**Unterschrank** Breite 1195, Tiefe 495, Höhe 450 mm  
 mit Vollauszug und Selbsteinzug  
**Spiegelschrank** Breite 1200, Tiefe 160, Höhe 770 mm  
 mit Schalter und Steckdose  
**Beleuchtung** LED Aufsatzleuchte mit 30 hellen LED s  
 sowie 66 LED s unter dem Spiegelschrank zur Beleuchtung  
 des Waschtisches. Stromverbrauch ca. 8 Watt.



**Komplettanlage WKL 1200 L/R** 3.208,- €

## Wave 1200 Doppelwaschtisch

**Doppelwaschtisch** Breite 1200 Tiefe 500 mm ohne Überlauf  
**Unterschrank** Breite 1190, Tiefe 495, Höhe 450 mm  
 mit 2 Vollauszug und Selbsteinzug  
**Unterschrank** Breite 1190, Tiefe 495, Höhe 450 mm  
 mit 1 Vollauszug und Selbsteinzug  
**Spiegelschrank** Breite 1200, Tiefe 160, Höhe 770 mm  
 mit 2 x Schalter und Steckdose  
**Beleuchtung** 2 LED Aufsatzleuchten mit je 30 hellen LED s  
 sowie 66 LED s unter dem Spiegelschrank zur Beleuchtung  
 des Waschtisches. Stromverbrauch ca. 12 Watt



**Komplettanlage WKLD 1200** 3.445,- €  
 mit 1 Vollauszug

**Komplettanlage WKLD2 1200** 3.803,- €  
 mit 2 Vollauszügen

# Wave

Die Waschtische dieser Serie sind nur in Verbindung mit dem entsprechenden Unterschrank bzw. mit einer Waschtischplatte zu montieren.  
Kein Überlauf, daher unbedingt Permanentablauf verwenden!



Spiegelschrank 600 mit LED	<b>WWS 600</b>	735,- €
Spiegelschrank 900 mit LED	<b>WWS 900 L/R</b>	1.110,- €
Spiegelschrank 1200 mit LED	<b>WWS 1200 L/R</b>	1.286,- €
Spiegelschrank 1200 mit LED	<b>WWSD 1200</b>	1.470,- €
Unterschrank 1 Vollauszug 600	<b>WUA 600</b>	744,- €
Unterschrank 1 Vollauszug 900	<b>WUA 900</b>	939,- €
Unterschrank 1 Vollauszug 1200	<b>WUA 1200</b>	1.130,- €
Unterschrank 2 Vollauszüge 1200	<b>WUAD 1200</b>	1.488,- €
Waschtisch 600	<b>WWT 600</b>	422,- €
Waschtisch 900	<b>WWT 900 L/R</b>	584,- €
Waschtisch 1200 Einzel	<b>WWT 1200 L/R</b>	792,- €
Waschtisch 1200 Doppel	<b>WWTD 1200</b>	845,- €

<b>Lieferbare Dekore</b>	Korpus Wildbirne	Front Wildbirne
	Korpus Kirsche	Front Kirsche
	Korpus Nussbaum	Front Nussbaum

**Korpus Perlweiß** Front Hochglanz 10 % Mehrpreis auf Unterschrank  
Schwarz, Weiß, Magnolie, Weinrot, Dunkelbraun,  
Olive dunkel, Olive hell, Walnuß, Buche, Zwetschge.

**Stangengriff** chrom glanz oder matt

**Permanentablauf PA** 26,- €

**Die Waschtische dieser Serie können auch mit der Serie Emotion mit den entsprechenden Waschtischplatten kombiniert werden.**

# Trend

(Preise ohne Armatur und Deko, zzgl. MwSt)



BADMÖBEL MIT FLAIR



Spiegelschrank doppelt  
verspiegelt, Halogenleuchte 25W,  
Schalter, Steckdose.

**TSS 600 L/R** (Türe links oder rechts angeschlagen)  
**609,- €**

Breite 600 mm  
Höhe 775 mm  
Tiefe 160 mm



Keramik-WT weiß inkl.  
mit 2 Türen  
**1.025,- € TUA 600**

Keramik-WT weiß inkl.  
US mit Vollauszug  
**1.204,- €** Tiefe 500 mm

Breite 600 mm  
Höhe 520 mm

US  
**TUT 600**



Spiegelschrank mit  
seitl. Ablagen  
**TSSA 900 L/R 728,- €**



Spiegelschrank mit  
seitl Ablagen und Türe  
**TSSAT 900 L/R 861,- €**



2 Spiegelschränke  
**TSSS 900 L/R 1.038,- €**



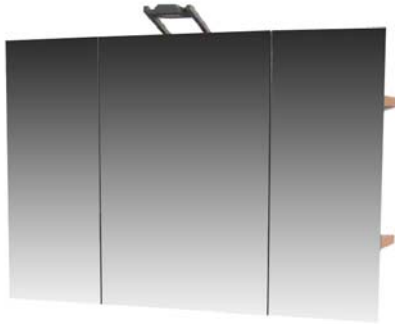
Keramik-WT L/R inkl.  
US mit 3 Türen  
**TUT 900 L/R 1.452,- €**

Breite 900 mm  
Höhe 520 mm  
Tiefe 500 mm

dto. mit 1 Türe, 1 Vollauszug  
**TUTA 900 L/R 1.645,- €**

dto. mit 2 Vollauszügen  
**TUA 900 L/R 1.756,- €**

# Trend



Spiegelschrank doppelt verspiegelt,  
Halogenleuchte 25W, Schalter, Steckdose.  
4 Ablagen 300 mm  
2 zusätzliche Spiegeltüren am Schrank angeschlagen.  
B 1200 mm, H 775 mm, T 160 mm  
**TSS2T 1200** 1.070,- €

3 x Spiegelschrank  
**T3SS 1200** 1.468,- €



Keramik-Waschtisch weiß B 1200 x T 500 mm  
H 520 mm inkl. Unterschrank mit:

4 Türen	2 Türen	3 Vollauszüge
	1 Vollauszug mittig	
<b>TUT 1200</b>	<b>TUTA 1200</b>	<b>TUA 1200</b>
1.878,- €	2.056,- €	2.350,- €



2 x Spiegelschrank doppelt verspiegelt,  
mit Halogenleuchte 25W, Schalter, Steckdose.  
B 1200 mm, H 775 mm, T 160 mm  
**T2SS 1200**  
1.218,- €

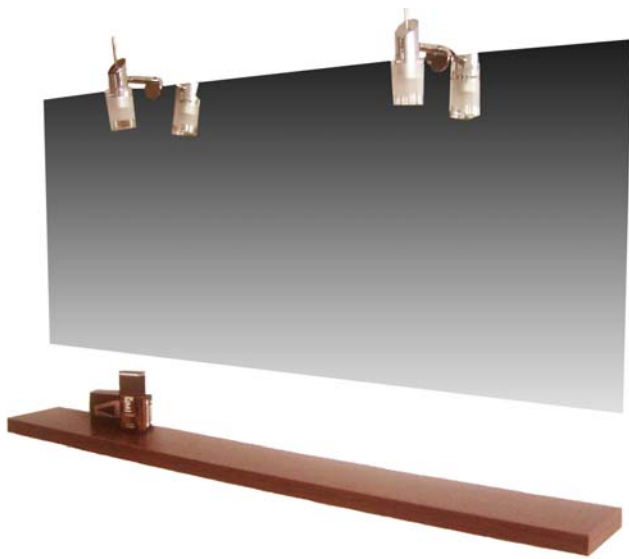


Keramik Doppel-Waschtisch weiß  
B 1200 x T 500 mm 2 Hahnloch, 1 Ablauf  
inkl. Unterschrank mit:

4 Türen	2 Türen	3 Vollauszüge
	1 Vollauszug mittig	
<b>TUTD 1200</b>	<b>TUTAD 1200</b>	<b>TUAD 1200</b>
1.878,- €	2.056,- €	2.350,- €

!  
Stichmaß Armaturen 500mm,  
Unterschrank Mitte Innenmaß 560mm

# Trend



HV-Leuchte **L04** 107,- €

Spiegel mit verdeckter Aufhängung  
B 1200 x H 500 mm  
mit 2 Hochvolt Halogenleuchten  
mit Ablage B 1200 x T 135 mm  
mit Tablarträger

**TSA 1200**

444,- €

dto. B 800 x 500 mm  
mit 1 Leuchte und Ablage

**TSA 800**

352,- €

**Als Option Hochschrank HS 300/2 sowie HS 300/3 und HS 300/4  
möglich in Birne und Kirschdekor, HS 300/1 Nußbaum**

**Keramikwaschtisch Trend nur in Verbindung mit Unterbau zu montieren!**

Einzelwaschtisch weiß B 600 x T 500 mm	406,- €	<b>TWT 600</b>
dto. B 900 x T 500 mm	545,- €	<b>TWT 900 L/R</b>
dto. B 1200 x T 500 mm	685,- €	<b>TWT 1200</b>
Doppelwaschtisch B 1200 x T 500 mm weiß mit 1 Ablauf	685,- €	<b>TWTD 1200</b>
Spiegelschrank B 600 H 775 T 160mm mit Beleuchtung, Schalter, Steckdose.	609,- €	<b>TSS 600 L/R</b>
Spiegelschrank B 300 H 775 T 160mm ohne Beleuchtung	429,- €	<b>TSS 300 L/R</b>
*Mehrpreis Leuchte L03 zusätzlich	107,- €	<b>TL 03</b>
*Mehrpreis Halogenleuchte innen	90,- €	<b>THI</b>
*nur in Verbindung mit TSS 600		
Handtuchhalter ausziehbar einfach	75,- €	<b>HAE</b>
Handtuchhalter ausziehbar doppelt	87,- €	<b>HAD</b>



# Emotion



Spiegelschrank doppelt verspiegelt  
 B 600 H 770 2 Glasablagen  
 Schalter/Steckdose/Beleuchtung  
**TSS 600 L/R** 609,- €

**Option:**

Halogenleuchte innen **THI** 90,- €

Mineralgußwaschtisch 600 x 500 mm  
**TWT 600** 301,- €

2 x Unterschrank mit Türe  
**TUST 300** 654,- €

Waschtischplatte 1200 m.Ausschnitt  
**WTP 1200** 628,- €

**Komplettpreis mit Türen 2.174,- €**



Spiegel 1200 x 500 mm  
 2 Hochvolt Halogenleuchten  
**TSPL 1200** 259,- €



Ablage 1200 x 140 x 38 mm  
 mit Tablarträger  
**TAT 1200** 184,- €

**Komplettpreis mit Türen 2.026,- €** mit 2 x Vollauszug **2.374,- €**

**Option bei Vollauszug 300 :**

Innenliegender Auszug mit Kosmetikeinsatz



abschließbar

**TIAZ** 119,- €  
**TIAZS** 156,- €

# Emotion Schminkplatz



**Komplett 1200 x 520 x 485**

mit Türen **TSPT** 1.502,- €  
2 Vollauszüge **TSPA** 1.838,- €

# Sideboard



**Komplett 1200 x 520 x 485**

mit 4 Türen **TEGT** 1.825,- €  
mit 3 Vollauszug **TEGA** 2.324,- €



1200 x 520 mm mit Türe und 1 Fachboden  
**TESP 1200** **Komplettpreis 1.851,- €**



Hochschrank 4 Fächer  
B 300 T 335 H 1760 mm  
**HS 300/1 L/R** 478,- €



Konsole/Handtuchhalter  
Verchromt 480 x 220 x 25 mm  
**KH** 142,- €

**Stellen Sie sich Ihre Badmöbel zusammen  
wie es Ihnen gefällt !**

# Emotion



**Korpus:** Weiß, Birne, Kirsche, Nussbaum dunkel  
**Front:** Birne, Kirsche, Nussbaum dunkel  
**Front Hochglanz:** Schwarz, Magnolie, Weinrot, Weiß, Dunkelbraun,  
Olive dunkel, Olive hell, Walnuß, Buche, Zwetschke. (Mehrpreis10%)  
**Griff:** Edelstahl gebürstet

**Waschtischplatten Multiplex, Melamin beschichtet, 2 mm ABS-Kante**  
**Tiefe 520 mm, Stärke 36 mm. Dekor:** Birne, Kirsche, Nussbaum, Anthrazit (andere auf Anfrage)

## Waschtisch-Platten

<b>WTP 1000</b>	Breite bis 1000 mm	<b>588,- €</b>	
<b>WTP 1200</b>	Breite bis 1200 mm	<b>624,- €</b>	
<b>WTP 1500</b>	Breite bis 1500 mm	<b>704,- €</b>	
<b>WTP 1700</b>	Breite bis 1700 mm	<b>768,- €</b>	
<b>WTP 2000</b>	Breite bis 2000 mm	<b>848,- €</b>	Über 2000mm auf Anfrage

## Bearbeitung

<b>AUS</b>	Ausschnitt für Waschtisch	<b>50,- €</b>	Genaue Maßangaben,
<b>LB</b>	Lochbohrung für Armatur	<b>33,- €</b>	oder Schablone !

## Spiegelschränke

<b>TSS 600 L/R</b>	Spiegelschrank B 600 H 770 T 180 doppelt verspiegelt, Halogen-Leuchte, Schalter/Steckdose	<b>609,- €</b>
<b>LED 600</b>	Option 33 LED unter dem Schrank	<b>85,- €</b>
<b>TSS 300 L/R</b>	Spiegelschrank B 300 H 770 T 180 doppelt verspiegelt, ohne Leuchte, Schalter/Steckdose	<b>385,- €</b>
<b>LED 300</b>	Option 16 LED unter dem Schrank (nur mit TSS 600 möglich)	<b>65,- €</b>
<b>TL03</b>	zusätzliche Halogenleuchte	<b>107,- €</b>
<b>WWS 600 L/R</b>	Spiegelschrank B 600 H 770 T 180 doppelt verspiegelt, Schalter/Steckdose LED Leuchte auf und unter dem Spiegelschrank 63 LED's	<b>735,- €</b>
<b>WWS 300 L/R</b>	Spiegelschrank B 300 H 770 T 180 doppelt verspiegelt, ohne Schalter/Steckdose, mit LED unter dem Spiegelschrank (nur mit WWS 600 möglich)	<b>450,- €</b>

## Unterschränke

<b>TUSA 300</b>	Unterschrank B 300 H 450 T 500 mit Vollauszug und Selbsteinzug	<b>493,- €</b>
<b>TUSA 600</b>	Unterschrank B 595 H 450 T 500 mit Vollauszug und Selbsteinzug	<b>744,- €</b>
<b>TUSA 900</b>	Unterschrank B 895 H 450 T 500 mit Vollauszug und Selbsteinzug	<b>939,- €</b>
<b>TUSA 1200</b>	Unterschrank B 1190 H 450 T 500 mit Vollauszug und Selbsteinzug	<b>1.130,- €</b>
<b>TUST 300</b>	Unterschrank B 300 H 450 T 500 mit 1 Türe	<b>327,- €</b>
<b>TUST 600</b>	Unterschrank B 595 H 450 T 500 mit 2 Türen	<b>577,- €</b>

# Emotion

## Option

<b>TIAZ</b>	Innenauszug mit Kosmetikeinsatz zu TUSA 300	119,- €
<b>TIAZS</b>	dto. abschließbar	155,- €

## Handtuchhalter

<b>HAE</b>	ausziehbarer Handtuchhalter einfach	75,- €
<b>HAD</b>	ausziehbarer Handtuchhalter doppelt	87,- €
<b>KH</b>	Konsole/Handtuchhalter verchromt 480 x 220 x 25	141,- €

## Waschtische

<b>TWT 600</b>	Trend Keramik-Waschtisch B 600 T 500 H 70	406,- €
<b>TWT 900 L/R</b>	B 900 T 500 H 70	545,- €
<b>TWT 1200</b>	B 1200 T 500 H 70	685,- €
<b>TWTD 1200</b>	Doppel-WT Mittelablauf B 1200 T 500 H 70	685,- €
<b>WWT 600</b>	Wave Mineralguß-Waschtisch B 600 T 500 H 30	422,- €
<b>WWT 900 L/R</b>	B 900 T 500 H 30	584,- €
<b>WWT 1200 L/R</b>	B 1200 T 500 H 30	792,- €
<b>WWTD 1200</b>	Doppel-WT B1200 T 500 H 30	845,- €

<b>GESB</b>	Keramik-Einsatzbecken oval B 560 T 480 Granit	280,- €
-------------	--	---------

<b>TWTM</b>	Mineralguss-Waschtisch B 600 T 500 H 110 Evolution	301,- €
-------------	---	---------

<b>TRR 430</b>	Mineralguss-Waschtisch rund Dm 430 H 110 Revolution	277,- €
----------------	--	---------

**Stangengriffe wahlweise chrom/glanz oder matt**

**Es können für Möbelanlagen dieser Serie alle gängigen Modelle von Aufsatz- oder Einbau-Waschtischen auch Eigenmodelle verwendet werden!**

**In diesem Fall bitte Maßzeichnung, Modellbezeichnung und Positionierung auf der Waschtischplatte angeben!**



# Evolution

Front und Korpus wahlweise

## Komplettlösung

Doppelwaschtischanlage 1800mm.  
2 Mineralgußwaschtische 600mm m. Überl.,  
(nur in weiß lieferbar)  
2 Spiegelschränke mit Beleuchtung,  
Schalter und Steckdose,  
2 Ablagen, 2 ausziehbare Handtuchhalter,  
2 Unterschränke 600mm mit Türen,  
1 Unterschrank 400mm offen,  
Griff G 05 chrom

EKL 1800 komplett 3.138,- €



## Komplettlösung

Waschtischanlage 1400mm.  
1 Mineralgußwaschtisch 600mm m. Überlauf,  
1 Spiegelschrank mit Beleuchtung,  
Schalter und Steckdose,  
2 ausziehbare Handtuchhalter,  
1 Unterschrank 600mm mit Türen,  
2 Unterschränke 300mm offen  
Griff G 05 chrom

EKL 1400 komplett 2.060,- €



BADMÖBEL MIT FLAIR

# Evolution

Front und Korpus wahlweise wie Wera 1

## Komplettlösung

Waschtischanlage 1400mm Wenge  
Korpus weiß K 01, Front perlweiß F 02  
1 Mineralgußwaschtisch 600mm m. Überlauf  
mit Waschtischplatte in Wengedekor,  
1 Spiegel 1200mm x 500mm mit  
Beleuchtung Hochvolt,  
1 Ablage 1200mm x 135mm in Wengedekor,  
2 ausziehbare Handtuchhalter,  
1 Unterschrank 600mm mit Türen,  
2 Unterschränke 300mm offen,  
Griff G 05 chrom.

EKLS2 1400 komplett 1.834,- €



## Komplettlösung

Waschtischanlage 1400mm Rotbuche  
Korpus rotbuche K 03, Front rotbuche F 07  
1 Mineralgußwaschtisch 600mm m. Überlauf  
mit Waschtischplatte in Rotbuchedekor,  
1 Spiegel 800mm x 500mm mit  
Beleuchtung Hochvolt,  
1 Ablage 800mm x 135mm in Rotbuchedekor,  
2 ausziehbare Handtuchhalter,  
1 Unterschrank 600mm mit Türen,  
2 Unterschränke 300mm offen,  
Griff G 05 chrom.

EKLS1 1400 komplett 1.722,- €



BADMÖBEL MIT FLAIR

# Evolution

Frontdekore zur Wahl wie Wera 1, Waschtisch nur in weiß lieferbar.

Front und Korpus wahlweise  
Leuchte L01 oder L03

**Komplettlösung**  
Waschtischanlage 800mm  
1 Mineralgußwaschtisch 600mm m. Überlauf,  
1 Spiegelschrank mit Beleuchtung,  
Schalter und Steckdose,  
2 ausziehbare Handtuchhalter einfach,  
1 Unterschrank 600mm mit Türen,  
Griff G 05 chrom.

EKL 800 komplett 1.610,- €



591,- €



1.019,- €



**Komplettlösung**  
Waschtischanlage 1000mm  
1 Mineralgußwaschtisch m. Überlauf 600mm,  
1 Spiegelschrank mit Beleuchtung,  
Schalter und Steckdose,  
1 ausziehbarer Handtuchhalter einfach,  
1 Unterschrank 600mm mit Türen,  
1 Unterschrank 300mm offen,  
Griff G 05 chrom.

EKL 1000 L/R komplett 1.753,- €

**Ausführung links oder rechts möglich!**

**Sie haben bei dieser Serie fast unbegrenzte Möglichkeiten! Lassen Sie Ihrer Fantasie freien Lauf. Kombinieren Sie Fronten und Korpus nach Belieben, offene Schränke oder Türen. Oder lieber mit Schubkästen? Ergänzen Sie mit Hoch- oder Halbhochschränken. Möchten Sie einen Spiegelschrank oder lieber einen eleganten Flächenspiegel mit Beleuchtung und Ablage? Benötigen Sie ein Sondermaß? Fragen Sie uns einfach.**

# Revolution

## Front und Korpus in Kirsche -Dekor

Melamin beschichtet mit ABS-Kante

Sondermaße möglich!



**Einzelwaschtisanlage mit Schalter/Steckdose,  
2 Ablagen, Spiegel, Beleuchtung,  
1 auszieh. Handtuchhalter  
1 Konsole, Unterschrank 2 Schubkasten.  
1 Mineralgußwaschtisch 430 mm m. Überlauf,  
(nur in weiß lieferbar)  
Breite 900mm, Tiefe 520mm.**

**RKL 900 L/R 1.578,- €**



**Ausführung links oder rechts.**



**Doppelwaschtisanlage mit 2x Schalter/Steckdose,  
2 Mineralgußwaschtische 430mm m. Überlauf. (nur in weiß lieferbar)  
4 Ablagen, 2 Spiegel, Beleuchtung, 2 auszieh. Handtuchhalter,  
2 Konsolen, Oberschrank mit Türe, Unterschrank mit 2 Schubkasten,  
Breite 1400mm, Tiefe 520mm.**

**RKL 1400 2.915,- €**

# Revolution

Front und Korpus in Kirschdekor



**RUS 400/1**  
 Unterschrank 2 Schubkasten  
 Breite 400mm, Höhe 300mm  
 Tiefe 490mm  
 431,- €



**ROS 400/1 L/R**  
 Oberschrank mit Fachboden  
 und Türe  
 Breite 400mm, Höhe 400mm  
 Tiefe 180mm  
 301,- €



**ROS 400/2**  
 Oberschrank mit Fachboden  
 Breite 400mm, Höhe 400mm  
 Tiefe 165mm  
 218,- €



**RHH 400/2 L/R**  
 Halbhochschrank mit Fachboden,  
 1 Türe, 2 Schubkasten  
 Breite 400mm, Höhe 900mm  
 Tiefe 335mm  
 546,- €



**RHH 400/1 L/R**  
 Halbhochschrank  
 1 Türe, 2 Fachboden  
 Breite 400mm, Höhe 900mm  
 Tiefe 335mm  
 451,- €

**RHH 400/3 ( mit Wäschekorb )**  
 623,- €



**RSE 500/2 L/R**  
 Breite 500mm  
 Höhe 900mm

535,- €

Spiegelement rechts oder links.  
 mit Schalter und Steckdose,  
 2 Ablagen,  
 Leuchte L 01 oder L 02



L 01



L 02



Ablageplatte zu Halbhochschrank  
**RAHH 400** 86,- €



**RSE 500/1 L/R**  
 Breite 500mm  
 Höhe 900mm

535,- €

# Young

## Waschtischanlage 1450mm

Front- und Korpusdekor in Hainbuche, Wildbirne oder Kirsche.

Melamin beschichtet mit ABS-Kante

bestehend aus:

- 2 Oberschränke mit Türe,
- 4 Ablagen,
- 1 Spiegelschrank doppelt verspiegelt,
- Schalter/Steckdose, 2 Halogenleuchten,
- Mineralgußwaschtisch 1450mm weiß m. Überlauf
- 1 Unterschrank mit Türe,
- 1 Waschtischunterschrank mit 2 Türen,
- 1 Unterschrank mit Türe und Schubkasten,
- 2 ausziehbare Handtuchhalter einfach,
- Griffe verchromt. (G01 oder G03)



Hainbuche



Wildbirne



Kirsche



Obere Zeile  
Breite 1450mm  
Höhe 800mm  
Tiefe 160mm

939,- €



Griff G01

Untere Zeile  
Breite 1450mm  
Höhe 630mm  
Tiefe 340/470mm  
1.058,- €



Griff G03

YKL 1450 1.997,- €

Waschtisch nur in weiß lieferbar

**Eine schicke Badmöbelanlage in einem ausgezeichneten Preis-/ Leistungsverhältnis. Durch eine Beckentiefe von nur 470mm auch für schmale Bäder geeignet!**



Kirsche

# WERA-1 Esche weiß, Perlweiß, Apfel, Esche perlmutt, Wildbirne, Rotbuche, Hainbuche.

## Komplettlösungen mit Flächenspiegel, Ablage, Schalter/Steckdose (Breite in mm)



### Obere Zeile

800	737,- €
900	755,- €
1000	791,- €



### Untere Zeile

800	948,- €
900	1.026,- €
1000	1.065,- €

7 Frontdekore  
(F 01- F 08)  
Seite 26

KLF 800 mm	1.685,- € (komplett)
KLF 900 mm	1.781,- € (komplett)
KLF 1000 mm	1.856,- € (komplett)

WT-Tiefe 350/575 mm

7 Waschtischfarben  
(WTF 01-WTF 07)  
Seite 26



### Obere Zeile

1400	1.195,- €
1500	1.213,- €
1600	1.249,- €



### Untere Zeile

1400	1.683,- €
1500	1.735,- €
1600	1.805,- €

3 Griffarten  
(G01-G03-G04)  
Seite 26

KLF 1400 mm	2.878,- € (komplett)
KLF 1500 mm	2.948,- € (komplett)
KLF 1600 mm	3.054,- € (komplett)

WT-Tiefe 350/575 mm

Grundausrüstung Unterschränke mit Türen, inkl. Handtuchhalter und Konsolen.  
Weitere Ausstattungsvarianten, Optionen, Zubehör siehe Seite 5  
Lieferung ohne Armatur und Dekoration. Sondermaße auf Anfrage.

# WERA-1 Esche weiß, Perlweiß, Apfel, Esche perlmutt, Wildbirne, Rotbuche, Hainbuche.

## Komplettlösungen mit 3-D Spiegelschrank, Schalter/Steckdose

(Breite in mm)



	<b>Obere Zeile</b>
	<b>800 1.050,- €</b>
	<b>900 1.077,- €</b>
	<b>1000 1.129,- €</b>

**7 Frontdekore**  
(F 01 – F 08)  
Seite 10



	<b>Untere Zeile</b>
	<b>800 948,- €</b>
	<b>900 1.026,- €</b>
	<b>1000 1.065,- €</b>
<b>KLS 800 mm</b>	<b>1.998,- € (komplett)</b>
<b>KLS 900 mm</b>	<b>2.103,- € (komplett)</b>
<b>KLS 1000 mm</b>	<b>2.194,- € (komplett)</b>

**7 Waschtischfarben**  
(WTF 01-WTF 07)  
Seite 10



	<b>Obere Zeile</b>
	<b>1400 1.508,- €</b>
	<b>1500 1.535,- €</b>
	<b>1600 1.587,- €</b>



	<b>Untere Zeile</b>
	<b>1400 1.683,- €</b>
	<b>1500 1.735,- €</b>
	<b>1600 1.805,- €</b>

**3 Griffarten**  
(G01-G03-G 04)  
Seite 10

<b>KLS 1400 mm</b>	<b>3.191,- € (komplett)</b>
<b>KLS 1500 mm</b>	<b>3.270,- € (komplett)</b>
<b>KLS 1600 mm</b>	<b>3.393,- € (komplett)</b>

Grundausstattung Unterschränke mit Türen, inkl. Handtuchhalter und Konsolen.  
Weitere Ausstattungsvarianten, Optionen, Zubehör siehe Seite 5  
Lieferung ohne Armatur und Dekoration. Sondermaße auf Anfrage.

# WERA-1 Zuschläge

## Zubehör / Optionen

<b>Mehrpreis für Komplettlösungen:</b>	<b>MP 1</b> 1 Unterschrank mit 1 Schubkasten	40,- €
(Ausführung ab 1400 mm: Grundaus-	<b>MP 2</b> 2 Unterschrank mit 1 Schubkasten	80,- €
stattung je 2 Unterschränke mit 1 Türe)	<b>MP 3</b> 1 Unterschrank mit Wäschekorb 300	71,- €
	<b>MP 4</b> 1 Unterschrank mit 4 Schubkasten	205,- €

<b>HAE Handtuchhalter ausziehbar einfach:</b>	chrom	75,- €
<b>HAD Handtuchhalter ausziehbar doppelt:</b>	chrom	87,- €

### Griffe, Ablauf und Stopfen,

<b>Leuchtenringe in chrom-matt</b>	<b>MP 5</b> bis zu einer Breite von 1000 mm	63,- €
<b>oder messingfarben:</b>	<b>MP 6</b> bis zu einer Breite von 1600 mm	105,- €

**Mehrpreis pro Griff bei Einzelschränken:** **MP 7** matt 2,60 € mess. 2,60 €

<b>Handtuchhalter ausziehbar einfach:</b>	<b>HAE1</b> matt 99,- €	<b>HAE2</b> mess. 120,- €
<b>Handtuchhalter ausziehbar doppelt:</b>	<b>HAD1</b> matt 114,- €	<b>HAD2</b> mess. 141,- €

<b>VGS 120 Vergrößerungsspiegel 120 mm selbstklebend</b>	18,- €
<b>KE Kosmetikeinsatz alufarben</b>	30,- €
<b>DSD Doppelsteckdose alufarben</b>	75,- €
<b>SSE Schalter-Steckdosenelement inkl. Trafo extra</b>	113,- €

**WM Wera-motion (bewirkt leises schließen der Türen) pro Türe** 7,20 €

Technische Änderungen vorbehalten.

Alle Korpusdekore sind aus 16 mm Melamin beschichteten E1-Spanplatten mit ABS- Kanten ummantelt.

Frontdekore aus MDF mit Thermofolie überzogen.

Diese Mineralguß-Waschtische kommen aus deutscher Produktion und besitzen das ECPA Gütesiegel.  
Ohne Überlauf. Clou-Ablaufgarnitur verwenden.

**Höchste Qualität in Material und Abwicklung ist unser Anspruch.**

# WERA Einzelschränke 300mm

## Unterschränke mit Holzfachböden



**US 300/1 L/R**  
**€248,-**  
 1 Türe  
 1 Fachboden



**US 300/2 L/R**  
**€292,-**  
 1 Türe  
 1 Fachboden  
 1 Schubkasten



**US 300/3**  
**€308,-**  
 1 Türe  
 1 Wäschekorb chrom



**US 300/4**  
**€431,-**  
 4 Schubkasten

Breite 300 mm

Tiefe 335 mm

Höhe 600 mm



**WUS 600/1**  
**€410,-**



**WUS 700/1**  
**€816,-**  
 rund



**WUS 1150/1**  
**€967,-**  
 rund

**für Mineralguß-WT**

Breite 600 mm Tiefe 335 mm  
 Höhe 600 mm

**für Glas und Granit-WT**

Breite 700 mm Tiefe 435/535 mm  
 Höhe 600 mm

Breite 1150 mm Tiefe 435/575 mm  
 Höhe 600 mm

## Oberschränke mit Glasfachböden



**WA 300 €89,-**

**Wandablage mit Tablarträger**



**OS 300/1 L/R**  
**€229,-**  
 1 Türe  
 2 Fachböden  
 Höhe 800 mm



**OS 300/2 L/R**  
**€220,-**  
 1 Türe  
 1 Fachboden  
 Höhe 600 mm

Breite 300 mm

Tiefe 235 mm

L = Türanschlag links R = Türanschlag rechts



**1 Türe**

**OS 300/3 L/R**  
**€229,-**  
 2 Fachböden  
 Höhe 800 mm



**OS 300/4**  
**€202,-**  
 2 Holzfachböden  
 Höhe 800 mm

Breite 300 mm

Tiefe 180 mm

**Mehrpreis €131,-**  
**OSG 300 Türe**  
**mit Glaseinsatz**  
 satiniert oder klar  
 Höhe 800 mm

**Mehrpreis Beleuchtung OSGL €98,-**  
 (nur in Verbindung mit Flächenspiegel/Spiegelschrank)

# WERA Einzelschränke 300mm

## Hochschränke mit Holzfachböden



Breite 300 mm



Tiefe 335 mm



Höhe 1760 mm



**HS 300/1 L/R**

**1 Türe**

**4 Fachböden**

**€478,-**

**HS 300/2 L/R**

**2 Türen**

**4 Fachböden**

**€496,-**

**HS 300/3 L/R**

**2 Türen**

**4 Fachböden**

**1 Schubkasten**

**€542,-**

**HS 300/4 L/R**

**2 Türen**

**3 Fachböden**

**1 Wäschekorb chrom**

**€564,-**

L = Türanschlag links R = Türanschlag rechts

## Halbhochschränke mit Holzfachböden



**HH 300/1 L/R**

**1 Türe**

**2 Fachböden**

**€362,-**



**HH 300/2 L/R**

**1 Türe**

**1 Fachboden**

**2 Schubkasten**

**€473,-**

Breite 300 mm

Tiefe 335 mm

Höhe 900 mm



**HH 300/3**

**1 Wäschekorb chrom**

**2 Schubkasten**

**€532,-**

L = Türanschlag links R = Türanschlag rechts

**AHH 300**

**Ablageplatte zu  
Halbhochschrank**

**€68,-**



BADMÖBEL MIT FLAIR

# WERA-1

## Flächenspiegel mit Beleuchtung, Ablage und Schalter / Steckdose



<b>FSP/1</b>	<b>Breite 800 mm</b>	<b>737,- €</b>
<b>FSP/2</b>	<b>Breite 900 mm</b>	<b>755,- €</b>
<b>FSP/3</b>	<b>Breite 1000 mm</b>	<b>791,- €</b>
	Höhe 800 mm	

## 3-D Spiegelschrank mit Beleuchtung, Schalter / Steckdose



<b>SP3D/1</b>	<b>Breite 800 mm</b>	<b>1.050,- €</b>
<b>SP3D/2</b>	<b>Breite 900 mm</b>	<b>1.077,- €</b>
<b>SP3D/3</b>	<b>Breite 1000 mm</b>	<b>1.129,- €</b>
<b>SP3D/4</b>	<b>Breite 1400 mm</b>	<b>1.493,- €</b>
	Höhe 800 mm	

## Mineralguß-Waschtisch mit ECPA Gütesiegel mit Konsolen (nicht frei tragend, nur in Verbindung mit WT-Unterschrank) ohne Überlauf, Clou-Ablaufsystem verwenden.



<b>WT/1</b>	<b>Breite 800 mm</b>	<b>538,- €</b>
<b>WT/2</b>	<b>Breite 900 mm</b>	<b>616,- €</b>
<b>WT/3</b>	<b>Breite 1000 mm</b>	<b>655,- €</b>
<b>WT/4</b>	<b>Breite 1400 mm</b>	<b>821,- €</b>
<b>WT/5</b>	<b>Breite 1500 mm</b>	<b>873,- €</b>
<b>WT/6</b>	<b>Breite 1600 mm</b>	<b>943,- €</b>

Waschtisch WERA 1

Tiefe 575/350mm

# WERA Einzelschränke 400mm

## Unterschränke mit Holzfachböden



**US 400/1 L/R**  
293,- €  
1 Türe  
1 Fachboden



**US 400/2 L/R**  
334,- €  
1 Türe  
1 Fachboden  
1 Schubkasten



**US 400/3**  
342,- €  
1 Türe  
1 Wäschekorb chrom



**US 400/4**  
580,- €  
4 Schubkasten

Breite 400 mm

Tiefe 335 mm

Höhe 600 mm

## Oberschränke mit Glasfachböden



**OS 400/1 L/R**  
276,- €  
1 Türe  
2 Fachböden  
Höhe 800 mm



Ablageplatte zu Halbhochschrank

**AHH 400 86,- €**



BADMÖBEL MIT FLAIR

made in germany

Breite 400 mm

Tiefe 235 mm

L = Türanschlag links R = Türanschlag rechts

## Hochschränke

mit Holzfachböden

Breite 400 mm

Tiefe 335 mm

Höhe 1760 mm

## Halbhochschränke



**HH 400/1 L/R**  
1 Türe, 2 Fachböden  
430,- €

**HH 400/2 L/R**  
1 Türe, 2 Schubkasten  
530,- €



**HS 400/2 L/R**  
511,- €  
2 Türen



**HS 400/3 L/R**  
613,- €  
2 Türen  
4 Fachböden  
1 Schubkasten



**HS 400/4 L/R**  
613,- €  
2 Türen  
3 Fachböden  
1 Wäschekorb chrom  
€604,-

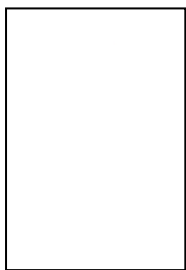
B 400, H 900, T 335

**HH 400/3 552,- €**

1 Wäschekorb, 2 Schubkasten

# Wera-1 Frontdekore, Griffe, Waschtischfarben

## Griffe



Esche weiß F 01



Perlweiß F 02



Apfel F 03



Esche perlm.F 05



Griff G 01



Wildbirne F 06



Rotbuche F 07

Hainbuche F 08

Griff G 02

## Waschtischfarben WERA – 1



weiß WTF 01



pergamon WTF 02



manhattan WTF 03



Griff G 03



ägäis WTF 04



granit dunkel WTF 05



granit hell WTF 06



granit blau WTF 07



Griff G 04

## Korpusdekore:

weiß  
wildbirne  
rotbuche  
hainbuche

K 01  
K 02  
K 03  
K 04



BADMÖBEL MIT FLAIR



Griff G 05  
Evolution

made in germany

Farbabweichungen drucktechnisch bedingt.

# Granit

## Waschplatz 900 mm

Tiefe 565 mm



PG1 191,- €  
PG2 216,- €



PG1 107,- €  
PG2 130,- €

untere Zeile

PG1 2.068,- €  
PG2 2.297,- €



**Komplett**

PG1 2.366,- €  
PG2 2.643,- €

**Abgebildet:**

**Granit Nero-Impala WTF 14 PG1, Front Eschedekor weiß F 01, Korpus weiß K 01, Griff G 04 chrom, 2 ausziehbare Handtuchhalter chrom, Granitablage mit Konsolen 800 x 125 mm, Spiegel 800 x 500 mm mit unsichtbarer Aufhängung und Granitstreifen seitlich.**

(ohne Deko, Einsatzbecken und Armatur)

Front, Korpus, Griff preisgleich frei wählbar. (außer Kirsche/Nußbaum)

Keramik-Einsatzbecken 560 x 480 mm **GESB** 280,- €

**Granit Premium-Qualität 30 mm stark**

# Granit

## Komplettlösungen mit 3-D Spiegelschrank, Schalter/Steckdose

ohne Einsatzbecken

	Preisgruppe 1	Preisgruppe 2	
GKLS 900	3.145,- €	3.374,- €	
GKLS 1000	3.260,- €	3.488,- €	
GKLS 1500	4.305,- €	4.513,- €	
GKLS 1600	4.419,- €	4.627,- €	
Tiefe 570/360mm			
GKLSD 1400	4.378,- €	4.586,- €	Doppel WT
GKLSD 2000	5.673,- €	5.881,- €	Doppel WT
Tiefe 600/360mm			



### Optionen/Zubehör

GKLS 2000 mit OSG beleuchtet

Mehrpri	US 300/2 mit Schubkasten	40,- €
	US 300/3 mit Wäschekippe	71,- €
	US 300/4 mit 4 Schubkasten	205,- €
	OSG mit Glaseinsatz satiniert/klar	131,- €
	OSGL Beleuchtung	98,- €
	VGS 120 Vergrößerungsspiegel	18,- €
	KE Kosmetikeinsatz f. Schubkasten	30,- €
	GESB Keramikeinsatzbecken	280,- €
	WM Wera-motion (bewirkt leises schließen)p.Türe	7,20 €

Griffe und Leuchtenringe matt  
oder messingfarben MP 6 105,- €

Wir liefern auf Anfrage passende Fliesen, Simse und Ablagen. (Premium-Qualität)  
Sondermaße möglich.

# Granit

Naturstein 30 mm Stärke Premium-Qualität

## Komplettlösungen mit Flächenspiegel, Ablage, Schalter/Steckdose, Konsolen, 2 ausziehbare Handtuchhalter verchromt

Ohne Einsatzbecken

	Preisgruppe 1	Preisgruppe 2
GKLF 900	2.823,- €	3.052,- €
GKLF 1000	2.922,- €	3.150,- €
GKLF 1500	3.983,- €	4.191,- €
GKLF 1600	4.081,- €	4.289,- €

Tiefe 570/360 mm



Individuell erweiterbar  
mit Hoch- oder  
Halbhochschränken.



Andere Granitsorten  
auf Anfrage.



GKLF 1500

Grundausrüstung Unterschränke mit Türen, inkl. Handtuchhalter und Konsolen.  
Weitere Ausstattungsvarianten, Optionen, Zubehör siehe Seite 28  
Ohne Armatur, Becken und Dekoration.

# Granit Premiumqualität

Naturstein (Granit) 30 mm Stärke.  
(siehe Seite 36)



## Waschtischplatten inkl. Beckenausschnitt

<b>Preisgruppe 1</b>	<b>Azul Noce</b>	<b>GF 12</b>
	<b>Paradiso-Bush</b>	<b>GF 13</b>
	<b>Nero-Impala</b>	<b>GF 14</b>
	<b>Juparana-Colombo</b>	<b>GF 15</b>

<b>Preisgruppe 2</b>	<b>Nero-Assoluto</b>	<b>GF 16</b>
	<b>Blue-Pearl GT</b>	<b>GF 17</b>
	<b>Milky White</b>	<b>GF 18</b>

		PG 1	PG 2
<b>G/1</b>	<b>Breite 900 mm</b>	<b>1.102,- €</b>	<b>1.331,- €</b>
<b>G/2</b>	<b>Breite 1000 mm</b>	<b>1.165,- €</b>	<b>1.393,- €</b>
<b>G/3</b>	<b>Breite 1500 mm</b>	<b>1.352,- €</b>	<b>1.560,- €</b>
<b>G/4</b>	<b>Breite 1600 mm</b>	<b>1.414,- €</b>	<b>1.622,- €</b>
<b>G/5</b>	<b>Breite 2000 mm</b>	<b>2.059,- €</b>	<b>2.267,- €<sub>Doppel-WT</sub></b>
<b>G/6</b>	<b>Breite 1400 mm</b>	<b>1.768,- €</b>	<b>1.976,- €<sub>Doppel-WT</sub></b>

**Andere Sorten, Größen, Ausschnitte etc. auf Anfrage.**

**GESB WERA-Einsatzbecken Keramik weiß 280,- €**

Ohne Armatur



560 x 480mm



**WUS 700/1 (WTG 1-4)**  
**700 mm breit**  
**816,- €**



**WUS 1150/1 (WTG 5 + 6)**  
**1150 mm breit**  
**967,- €**

# Glas Waschplatz 900 mm



**Hochwertig,  
zeitlos,  
elegant.**



**Komplett wie abgebildet ohne Deko  
und Armatur. Inkl. Clou-Ablaufsystem,  
Spiegel 800 mm mit Glasaufsatz. Ablage mit Konsolen,  
2 ausziehbare Handtuchhalter verchromt.**  
**GSA 900 €3.586,-**

**Nach Ihren Wünschen erweiterbar**



**Komplett wie abgebildet ohne Deko  
und Armatur. Inkl. Clou-Ablaufsystem.  
Flächenspiegel 900 mm mit Beleuchtung,  
Schalter, Steckdose, Ablage,  
2 ausziehbare Handtuchhalter verchromt.**  
**GF 900 €3.753,-**



**Komplett wie abgebildet ohne Deko  
und Armatur. Inkl. Clou-Ablaufsystem.  
3-D Spiegelschrank 900 mm, Schalter,  
Steckdose, Halogenbeleuchtung,  
2 ausziehbare Handtuchhalter verchromt.**  
**GSPS 900 €3.994,-**

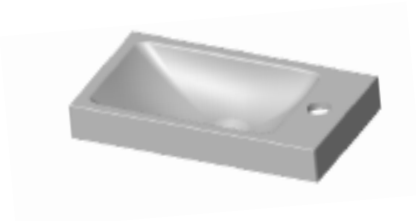
**Glasfarben „Bergsee“ oder „Karibik“, Front, Korpus und Griffe nach Wahl.  
(nicht in Kirsche- oder Nußbaumdekor)**

# Gäste Waschtische

Anlagen bestehen aus:

Mineralgussbecken, Unterschrank H 450 mm,  
Leuchtspiegel mit aufgesetzter Hochvolt Halogenleuchte.  
Kein Überlauf, daher Permanentablauf verwenden!

Modell Ramona B 400, T 220, H 55 mm, 1 Türe



**GWT 1 kompl.**

**586,- €**



Modell Rainer B 500, T 250, H 100 mm, 2 Türen



**GWT 2 kompl.**

**598,- €**



Modell Rita B 500, T 305, H 25 mm, 2 Türen



**GWT 3 kompl.**

**632,- €**



Korpus perlweiß, Fronten Hochglanz Uni weiß, schwarz, weinrot.  
Andere Dekore auf Anfrage

Mineralguß-Waschtisch	Ramona	<b>RWT 1</b>	147,- €
	Rainer	<b>RWT 2</b>	158,- €
	Rita	<b>RWT 3</b>	165,- €
Unterschrank	Ramona	<b>RUS 1</b>	276,- €
	Rainer	<b>RUS 2</b>	277,- €
	Rita	<b>RUS 3</b>	304,- €
Spiegel 390 x 790 mit Facette		<b>SPF</b>	90,- €
Hochvolt-Halogenleuchte		<b>L 04</b>	107,- €

Permanentablauf **PA** 26,- €

# Rollcontainer, mit Schubkasten, Türe, Fachboden



**Maße:** B 300 T 335 H 880 mm inkl. Rollen  
Alu-Gussräder silberfarbig mit Gummireifen  
Korpus weiß, Frontdekor nach Wahl, Griff chrom

**RC 300H** 487,- €

Bauhöhe 730 mm inkl. Rollen

**RC 300N** 468,- €

**Option:** Kosmetikeinsatz für Schubkasten  
Wäschekorb

**KE** 30,- €

**WK** 71,- €

Hochglanzfronten

**HGF** + 10%



# Lieferbare Front- und Korpusdekore



Serie	Korpus	Front	
<b>WERA-1</b>	<b>Korpus 16mm Spanplatte</b>	<b>Front 19mm MDF Thermoform</b>	
<b>Granit</b>	Weiß	Esche weiß	
<b>Glas</b>	Weiß	Perlweiß	
<b>Evolution</b>	Weiß	Apfel	
	Weiß	Esche perlmutt	
	Wildbirne	Wildbirne	
	Rotbuche	Rotbuche	
	Hainbuche	Hainbuche	
	Weiß	alle Hochglanzfronten mit Kante	
<b>Trend</b>	<b>Korpus 16mm Spanplatte</b>	<b>Front 19mm Melamin mit ABS-Kante</b>	
<b>Wave</b>	Kirsche	Kirsche	
	Wildbirne	Wildbirne	
	Nussbaum	Nussbaum	
	Weiß	alle Hochglanzfronten mit Kante	
<b>Young</b>	Buche	Buche	
	Wildbirne	Wildbirne	
	Kirsche	Kirsche	
<b>Revolution</b>	Kirsche	Kirsche	
<b>Emotion</b>	<b>Korpus 16mm Spanplatte</b>	<b>Front 19mm mit ABS</b>	<b>WT-Platte Multiplex 36mm</b>
	Kirsche	Kirsche	Kirsche
	Wildbirne	Wildbirne	Wildbirne
	Nussbaum	Nussbaum	Nussbaum
	Weiß	alle Hochglanz-Fronten	Anthrazit
			Andere auf Anfrage

**Polygloss Hochglanz-Fronten für alle Serien lieferbar. Korpus weiß. Aufpreis 10%.**

5 Oberflächen in Uni | 5 surfaces with solid colours



Schwarz

Magnolie

Weinrot

Weiß

Dunkelbraun

5 Oberflächen mit Furnierbild | 5 surfaces with woodgrains



Olive dunkel

Olive hell

Walnuß

Buche

Zwetschge

# Allgemeine Geschäftsbedingungen der WERABAD GmbH & Co.KG

## I. Allgemeines

1. WERABAD erbringt Lieferungen und Leistungen ausschließlich aufgrund dieser Allgemeinen Geschäftsbedingungen. Gegenbestätigungen des Bestellers und der Hinweis auf seine Geschäfts- bzw. Einkaufsbedingungen werden hiermit widersprochen. Abweichungen von unseren Geschäftsbedingungen sind nur wirksam, wenn diese schriftlich von uns bestätigt sind.
2. Diese Allgemeinen Geschäftsbedingungen gelten auch für weitere Aufträge, ohne dass hierauf nochmals besonders Bezug genommen werden muss.
3. Alle Angebote sind freibleibend, soweit nichts anderes vereinbart ist.
4. An Mustern, Kostenvorschlägen, Zeichnungen und anderen Angebotsunterlagen -auch in elektronischer Form - behält WERABAD sich die Eigentums- und Urheberrechte vor. Sie dürfen Dritten nur mit Zustimmung von WERABAD zugänglich gemacht werden. Der Vertragspartner verpflichtet sich, von WERABAD als vertraulich bezeichnete Informationen und Unterlagen nur mit ausdrücklicher Zustimmung von WERABAD Dritten zugänglich zu machen.
5. Nebenabreden zum Auftrag oder Ergänzungen zu diesen Bedingungen bedürfen zu ihrer Wirksamkeit der Schriftform.

## II. Preise und Zahlung

1. Die Preise von WERABAD gelten ab Werk und verstehen sich ohne Kosten für Fracht, Versicherung und sonstige Versandkosten. Es handelt sich um Nettopreise, zu denen die Mehrwertsteuer in der jeweiligen gesetzlichen Höhe hinzukommt.
2. Mangels besonderer Vereinbarung sind die Zahlungen kostenfrei an WERABAD zu leisten. Unsere Rechnungen sind zahlbar innerhalb 8 Tagen ab Rechnungsdatum mit 2 % Skonto oder innerhalb 21 Tagen ab Rechnungsdatum rein netto. Die Hereinnahme von Wechseln, Schecks, Anweisungen und dergleichen bleibt unserem freien Ermessen überlassen. Die Entgegennahme erfolgt immer nur unter dem Vorbehalt der Einlösung sowie kurs- und verlustfreier Verwendung und unter Berechnung der Kosten für die Diskontierung und Einziehung. Wir nehmen grundsätzlich nur landeszentralbankfähige Wechsel an.
3. Ein Zurückbehaltungsrecht oder das Recht zur Aufrechnung gegen Ansprüche von WERABAD stehen dem Besteller nur insoweit zu, als dessen Ansprüche anerkannt oder rechtskräftig festgestellt sind.
4. Tritt eine wesentliche Änderung bestimmter Kostenfaktoren, wie insbesondere der Kosten für Energie, Personal, Vormaterial oder Recht ein, so kann der vereinbarte Preis entsprechend dem Einfluss der maßgebenden Kostenfaktoren in angemessenem Umfang angepasst werden.

## III. Lieferung, Lieferzeit

1. Bei Lieferung ist die Ware sofort auf Transportschäden zu prüfen. Etwaige Mängel sind sofort an WERABAD und den Transporteur zu melden.
2. Mit Zugang der schriftlichen Bestätigung von WERABAD gilt der Auftrag als angenommen und es entsteht Abnahmeverpflichtung des Bestellers. Die von WERABAD angegebenen Lieferfristen sind freibleibend und nur angenähert, es sei denn, es wurden ausdrücklich feste Termine vereinbart. Diese sind nur dann maßgebend, wenn WERABAD vom Besteller sämtliche für die Ausführung des Auftrags erforderlichen Unterlagen, Genehmigungen, Freigaben sowie vereinbarte Zahlungen fristgerecht erhalten hat. Hat der Besteller seine Mitwirkungspflichten nicht erfüllt, so verlängert sich die Lieferzeit angemessen.
3. Die Lieferzeit ist eingehalten, wenn innerhalb der Lieferfrist der Liefergegenstand das Herstellerwerk verlassen hat oder die Versandbereitschaft mitgeteilt worden ist.
4. Verlangt der Besteller nach Vertragsabschluss Änderungen des Auftrags, welche die Lieferzeit beeinflussen, so sind etwaige Lieferfristen neu zu vereinbaren; im Zweifel verlängert sich die Lieferzeit entsprechend.
5. Wird der Versand aus Gründen verzögert, die der Besteller zu vertreten hat, so hat er, beginnend einen Monat nach Meldung der Versandbereitschaft, die durch die Verzögerung entstandenen Kosten zu tragen, mindestens jedoch Lagerkosten in Höhe von 0,5 % des Netto-Rechnungsbetrags für jeden angefangenen Monat, wobei es dem Besteller überlassen bleibt einen geringeren Schaden nachzuweisen. WERABAD ist berechtigt, nach Ablauf einer gesetzten angemessenen Abnahmefrist über den Liefergegenstand anderweitig zu verfügen und den Besteller mit angemessen entsprechend verlängerten Fristen zu beliefern.
6. In Fällen höherer Gewalt oder sonstiger von WERABAD nicht zu vertretender Umstände (z. B. behördliche Maßnahmen, Streik, Aussperrung, Betriebsstörungen, Materialbeschaffungsprobleme, Verkehrsstörungen usw.) verlängern sich die - auch bestätigten -Lieferfristen in angemessenem Umfang. Das gilt auch dann, wenn die vorbezeichneten Umstände während eines bereits eingetretenen Verzugs entstehen. Wird WERABAD aufgrund solcher Umstände die Leistung unmöglich oder unzumutbar, so wird WERABAD von ihrer Leistungspflicht frei.
7. Tritt eine Verzögerung der Lieferzeit - auch während eines bereits eingetretenen Verzugs -wegen von WERABAD nicht verschuldeter Lieferverzögerung durch den Vorlieferanten ein, so verlängert sich die Lieferzeit entsprechend.
8. Der Besteller kann vom Vertrag zurücktreten, wenn WERABAD die gesamte Leistung vor Gefahrübergang endgültig unmöglich wird. Tritt die Unmöglichkeit während des Annahmeverzugs ein oder ist der Besteller dafür allein oder weit überwiegend verantwortlich, bleibt er zur Gegenleistung verpflichtet.

## IV. Gefahrübergang

1. Die Gefahr für den Liefergegenstand geht mit Mitteilung der Versandbereitschaft, spätestens aber mit seinem Verlassen des Herstellerwerks, auf den Besteller über. Dies gilt auch bei Teillieferungen und dann, wenn WERABAD Versandkosten oder Anfuhr übernommen hat. WERABAD behält sich das Recht vor, den Versand nicht vom Erfüllungsort, sondern von einem anderen Ort innerhalb der Bundesrepublik nach ihrer Wahl vorzunehmen.
2. Bei Transportschäden hat der Besteller unverzüglich eine Tatbestandsaufnahme bei den zuständigen Stellen zu veranlassen und den Auftraggeber zu benachrichtigen.

## V. Eigentumsvorbehalt

1. Die gelieferte Ware bleibt bis zur Erfüllung sämtlicher aus der Geschäftsverbindung bestehenden Forderungen als Vorbehaltsware im Eigentum von WERABAD. Dies gilt auch dann, wenn einzelne oder sämtliche Forderungen in eine laufende Rechnung aufgenommen wurden und der Saldo gezogen und anerkannt ist. Akzpte, Wechsel und Schecks gelten erst nach ihrer unwiderruflichen Einlösung als Erfüllung.
2. Wird die Vorbehaltsware mit anderen Gegenständen zu einer einheitlichen Sache verbunden und ist die andere Sache als Hauptsache anzusehen, ist der Besteller verpflichtet, WERABAD anteilig Miteigentum zu übertragen, soweit die Hauptsache ihm gehört.
3. Veräußert der Besteller die gelieferte Ware bestimmungsgemäß weiter, so tritt er schon jetzt die aus der Weiterveräußerung entstehenden Forderungen gegen seine Abnehmer mit allen Nebenrechten an WERABAD bis zur Tilgung aller Forderungen ab. Aus begründetem Anlass ist der Besteller auf Verlangen von WERABAD verpflichtet, die Abtretung den Drittkäufern bekanntzugeben und WERABAD die zur Geltendmachung ihrer Rechte erforderlichen Auskünfte zu geben und Unterlagen auszuhandigen.
4. Der Besteller verpflichtet sich, die von WERABAD gelieferte Ware nur mit der Maßgabe zu veräußern, dass er sich das Eigentum an dieser Ware bis zur vollständigen Kaufpreiszahlung vorbehält und vereinbart, dass anstelle des Eigentumsvorbehalts, wenn dieser durch Weiterveräußerung, Verbindung, Verarbeitung oder Vermengung erlischt, das Eigentum an der neuen Sache oder die daraus entstehende Forderung tritt.
5. Im Falle des Zahlungsverzugs oder eines Antrags auf Eröffnung des Insolvenzverfahrens über das Vermögen des Bestellers ist WERABAD berechtigt, die sofortige Herausgabe der Vorbehaltsware zu beanspruchen. In der Rücknahme liegt kein Rücktritt vom Vertrag. Gleichzeitig werden sämtliche Forderungen sofort zur Zahlung fällig.
6. Übersteigt der Wert der bestehenden Sicherheiten die zu sichernden Forderungen um mehr als 20%, ist WERABAD auf Verlangen des Bestellers insoweit zur Freigabe der Sicherheiten verpflichtet, die über den Wert von 120% ihrer Forderungen hinausgehen. Die Auswahl der freizugebenden Sicherheiten steht WERABAD zu.
7. Der Besteller ist verpflichtet, die Vorbehaltsware gegen jeden versicherbaren Schaden zu versichern. Er tritt seine Forderungen aus den Versicherungsverträgen im Voraus an WERABAD ab und erbringt auf deren Verlangen den Nachweis über den Abschluss der Verträge.
8. Zugriffe Dritter auf Vorbehaltsware oder an deren Stelle getretene Forderungen sind WERABAD vom Besteller unverzüglich unter Beifügung von Dokumenten mitzuteilen.

## VI. Gewährleistung und Haftung

1. Für Sachmängel übernimmt WERABAD unter Ausschluss weiterer Rechte die nachfolgend beschriebene Gewährleistung.
2. Teile, die bei Gefahrübergang mangelhaft waren, werden nach Wahl von WERABAD nachgebessert oder neu geliefert. Ersetzte Teile sind nur bei ausdrücklicher Aufforderung seitens WERABAD durch den Besteller an WERABAD zurückzugeben. Der Rücksendung muß unser Lieferschein in Kopie beiliegen. Beanstandungen können von uns nur dann anerkannt werden, wenn die Ware genauso sorgfältig verpackt an uns zurückgeht, wie sie von uns abgeliefert wurde. Für Beschädigungen auf dem Transportweg (insbesondere Nässe) oder für in Verlust geratene Stücke kommen wir nicht auf.
3. Die regelmäßige Gewährleistungsfrist beträgt 24 Monate, diese beginnt ab Gefahrübergang.
4. Bei Ersatzlieferung trägt WERABAD die Kosten für das Ersatzstück einschließlich des Versands zum vertraglich ursprünglich vereinbarten Lieferort. Erfolgt aufgrund eines Verlangens des Bestellers die Versendung an einen anderen Ort oder Leistungen von WERABAD vor Ort, so übernimmt der Besteller die hierdurch anfallenden Mehrkosten.
5. Ist eine Nachbesserung oder Ersatzlieferung unmöglich oder mindestens zweimal fehlgeschlagen oder von WERABAD trotz angemessener Fristsetzung nicht erfolgt, so kann der Besteller mindern, vom Vertrag zurücktreten oder Schadensersatz verlangen. Die Geltendmachung von Schadensersatz setzt voraus, dass der Besteller WERABAD ein Verschulden nachweist.
6. Für Mängel oder Schäden, die ohne Verschulden von WERABAD durch ungeeignete oder unsachgemäße Verwendung, fehlerhafte Montage bzw. Inbetriebsetzung, übermäßige Beanspruchung, natürliche Abnutzung, fehlerhafte oder nachlässige Behandlung entstehen übernimmt WERABAD keine Gewähr.
7. Werden Nachbesserungen vom Besteller oder Dritten ohne ausdrückliche Zustimmung von WERABAD vorgenommen, so ist WERABAD an diesem (Teil-)Gegenstand zu einer weiteren Nachbesserung nicht verpflichtet.
8. Die Haftung auf Schadensersatz ist, soweit gesetzlich zulässig, ausgeschlossen. WERABAD haftet nicht für Schäden, die nicht auf Vorsatz oder grobe Fahrlässigkeit zurückzuführen sind.
9. Die Haftung von WERABAD ist auf den Netto-Warenwert der Lieferung begrenzt, aus der der mangelhafte Gegenstand stammt. Sie beschränkt sich stets auf den typischerweise vorhersehbaren Schaden.

## VII. Sonstiges

1. Erfüllungsort ist Zaberfeld, Gerichtsstand ist Heilbronn.
2. Es gilt ausschließlich Deutsches Recht. Die Geltung von UN-Kaufrecht (CISG) wird ausdrücklich ausgeschlossen.
3. Sollte eine Bestimmung dieser Bedingungen unwirksam sein, so bleibt die Wirksamkeit der übrigen Bestimmungen hiervon unberührt. Die unwirksame Bestimmung wird durch eine solche ersetzt, mit der der ursprünglich erstrebte wirtschaftliche Zweck bestmöglich erreicht wird.

# Granit Premium-Qualität

Andere Sorten auf Anfrage

Paradiso-Bush **WTF 13 PG1**



Milky White **WTF 18 PG2**



Juparana-Colombo **WTF 15 PG1**



Blue-Pearl GT **WTF 17 PG2**



Azul-Noce **WTF 12 PG1**



Nero-Assoluto **WTF 16 PG2**



Nero-Impala **WTF 14 PG1**



Es handelt sich um Naturstein, Farbabweichungen sind möglich und normal. Jede WT-Platte ist ein Unikat!  
Selbstverständlich erhalten Sie auch passende Fliesen, Simse und Ablageplatten in Premium-Qualität.

WERABAD GmbH & Co.KG, Felix-Wankelstr. 3-7, D-74374 Zaberfeld, tel. 0049 7046 8806965, fax 8806974

[www.werabad.de](http://www.werabad.de)

mail: [info@werabad.de](mailto:info@werabad.de)